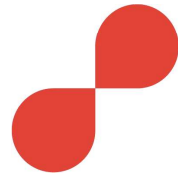


**La Box
Médicale**

www.laboxmedicale.fr



Cabinet médical autonome

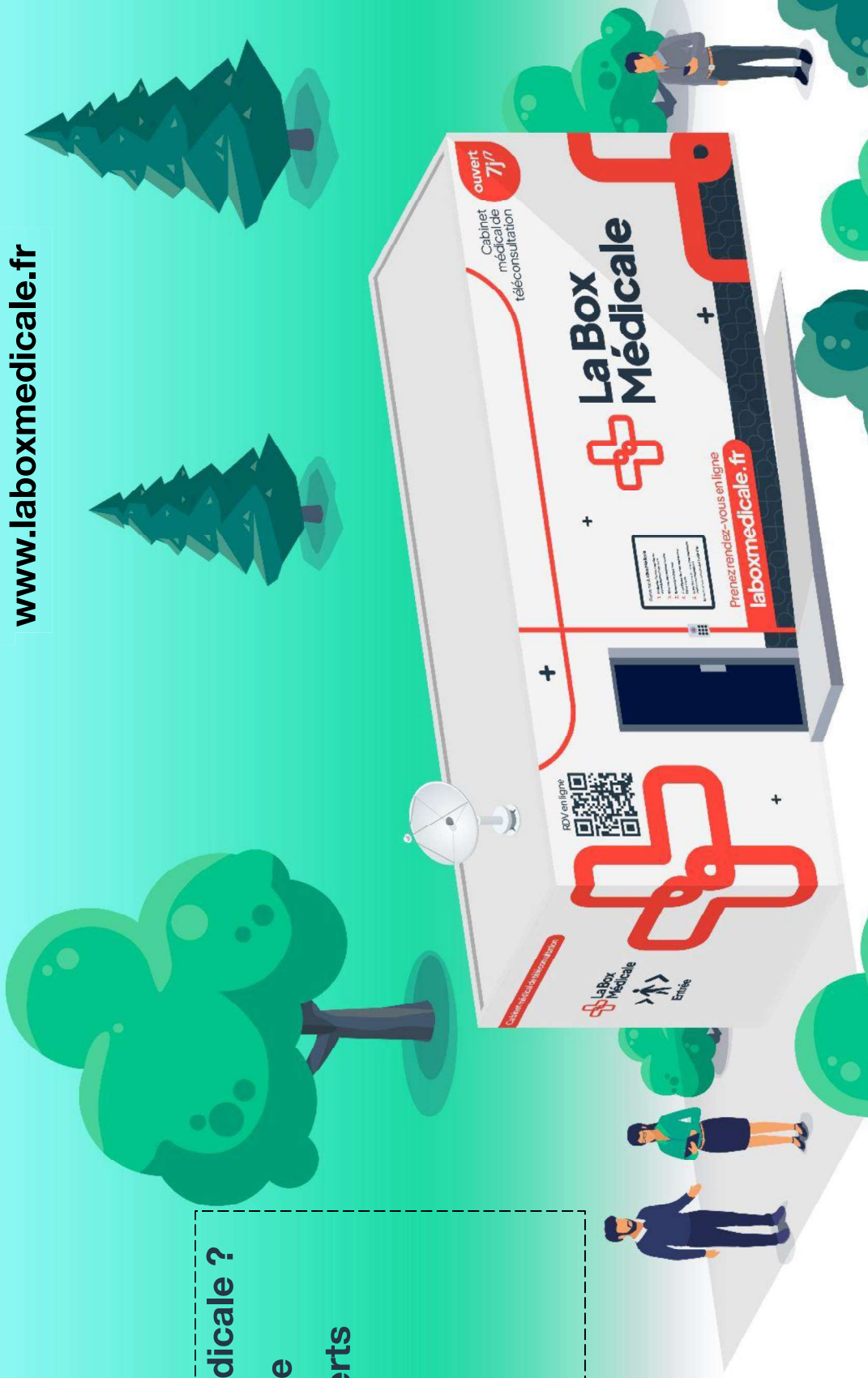
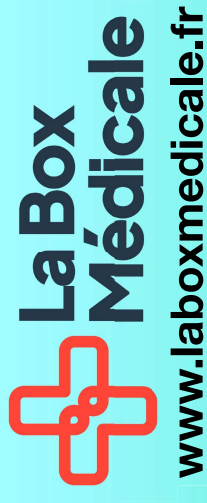
Accompagnement des patients en temps réel

Saint-Just-de-Claix



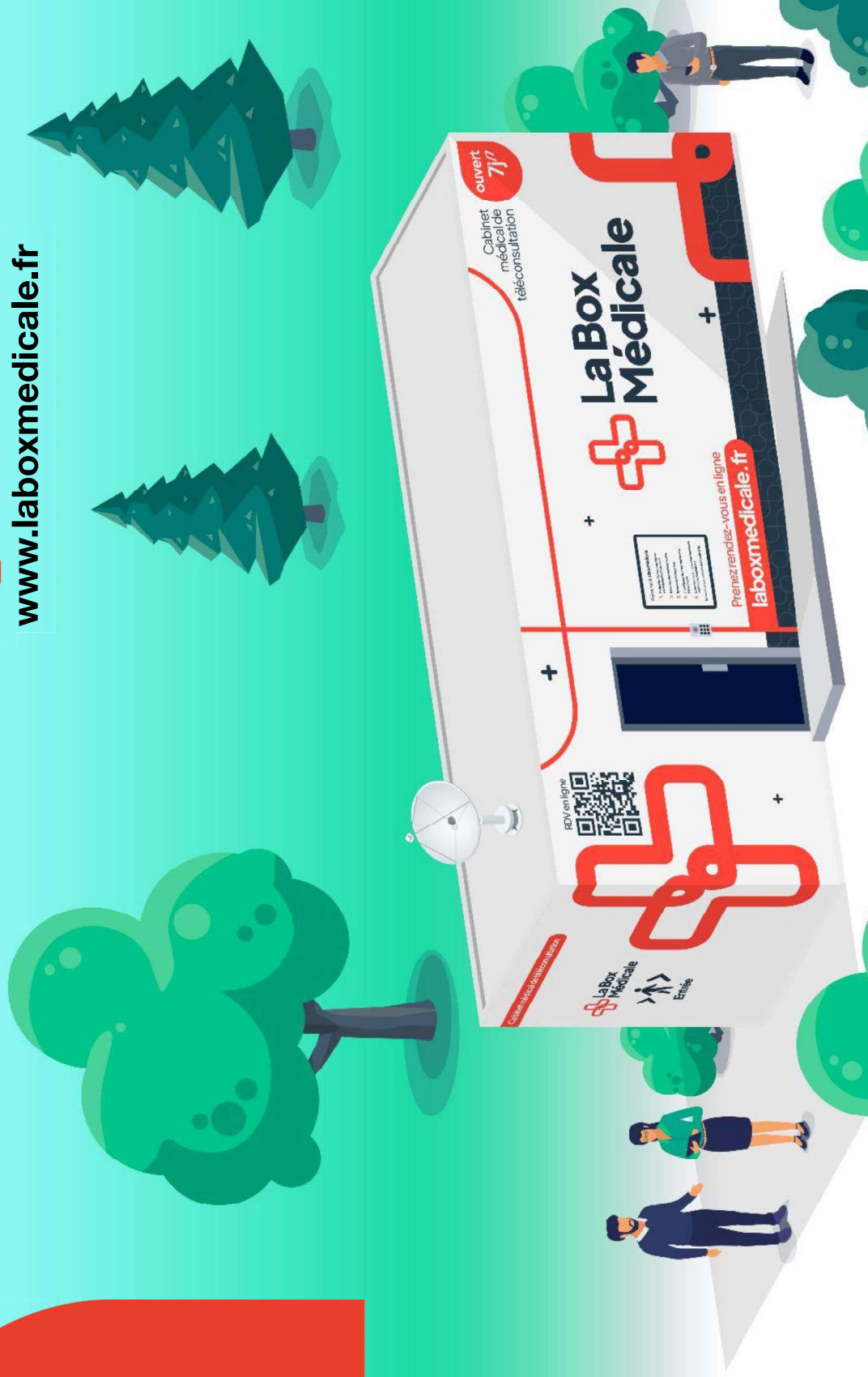
SOMMAIRE

1. Pourquoi La Box Médicale ?
2. L'innovation brevetée
3. La solution aux déserts médicaux
4. Offre technique
5. Offre commerciale
6. Vos contacts

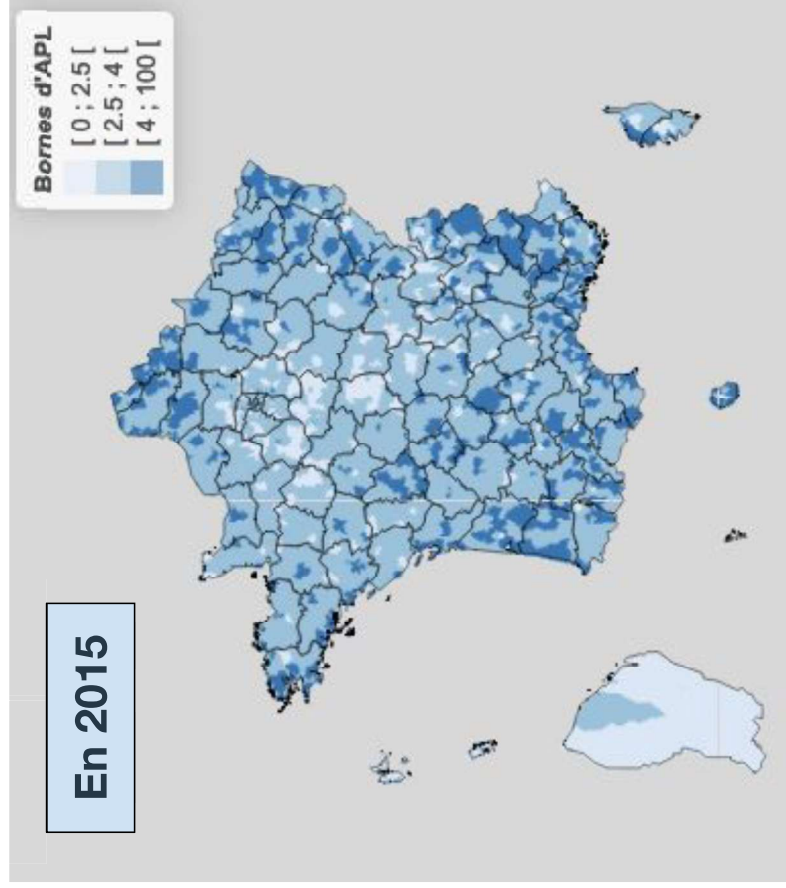


1 Pourquoi La Box Médicale ?

 **La Box
Médicale**
www.laboxmedicale.fr



1.1 Les déserts médicaux avancent ...



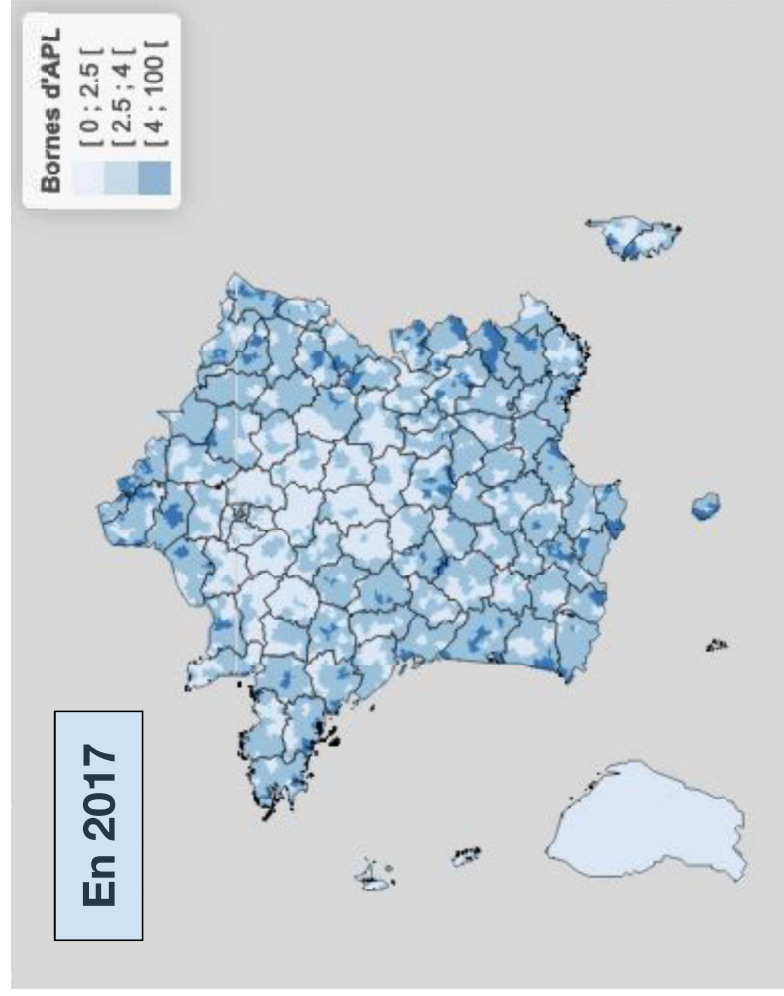
L'indicateur APL (Accessibilité Potentielle Localisée) mesure l'offre et la demande de soins sur un territoire donné et par Territoire de Vie Santé (TVS). Un TVS est un regroupement de communes qui convergent vers un lieu commun de soins.

Chaque commune est comparée selon les critères suivants :

- 1/ Activité des médecins généralistes hors hôpitaux en nombre de consultations
- 2/ Demande de soins pondérée par l'âge
- 3/ Distance pour accéder aux soins

Un renoncement de soins critique est constaté lorsqu'un indicateur APL est inférieur à 2,5

1.2 ... le renoncement aux soins aussi

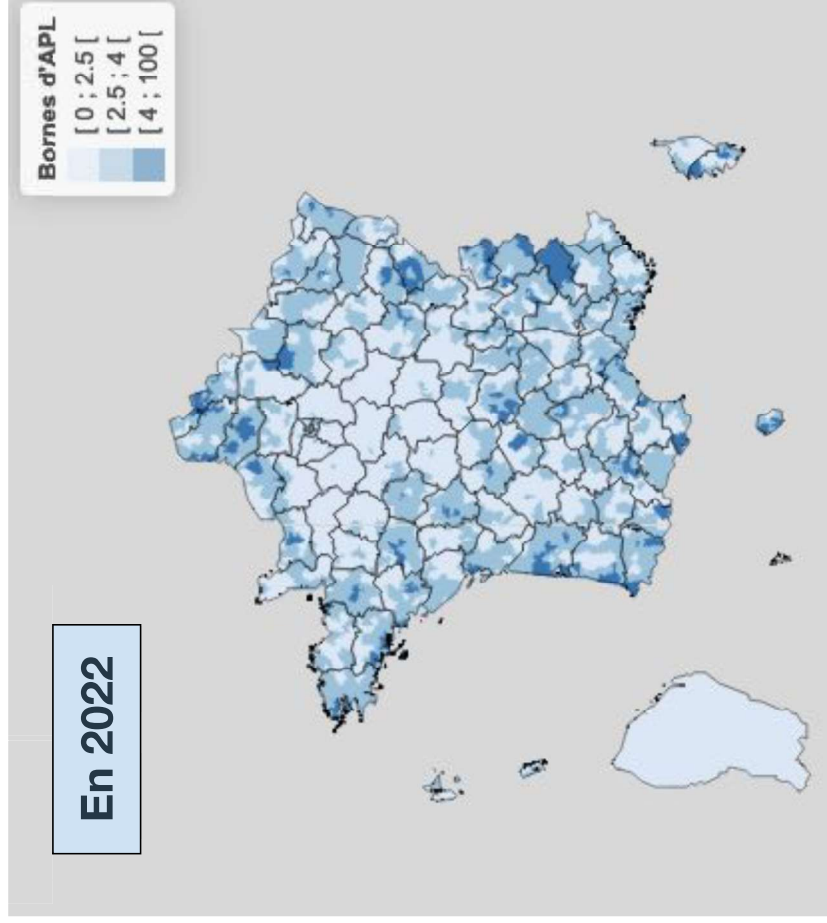


- APL < 2,5 dans 30% des communes en France
- 50% des médecins ont plus de 60 ans
- 7 millions de patients SANS médecin traitant
- Dont 700 000 en ALD
- Il faut 2,2 médecins pour remplacer 1 départ à la retraite
- Une problématique systémique et non que “rurale”

Les zones de renoncement aux soins s'étendent sur tout le territoire

<https://lejournald.cnrs.fr/nos-blogs/dialogues-economiques/le-manque-de-medecins-une-maladie-francaise>
<https://www.ameli.fr/medecin/actualites/patients-en-affection-de-longue-duree-ald-sans-medecin-traitant-un-plan-d-actions-est-lance>

1.3 La situation actuelle est critique



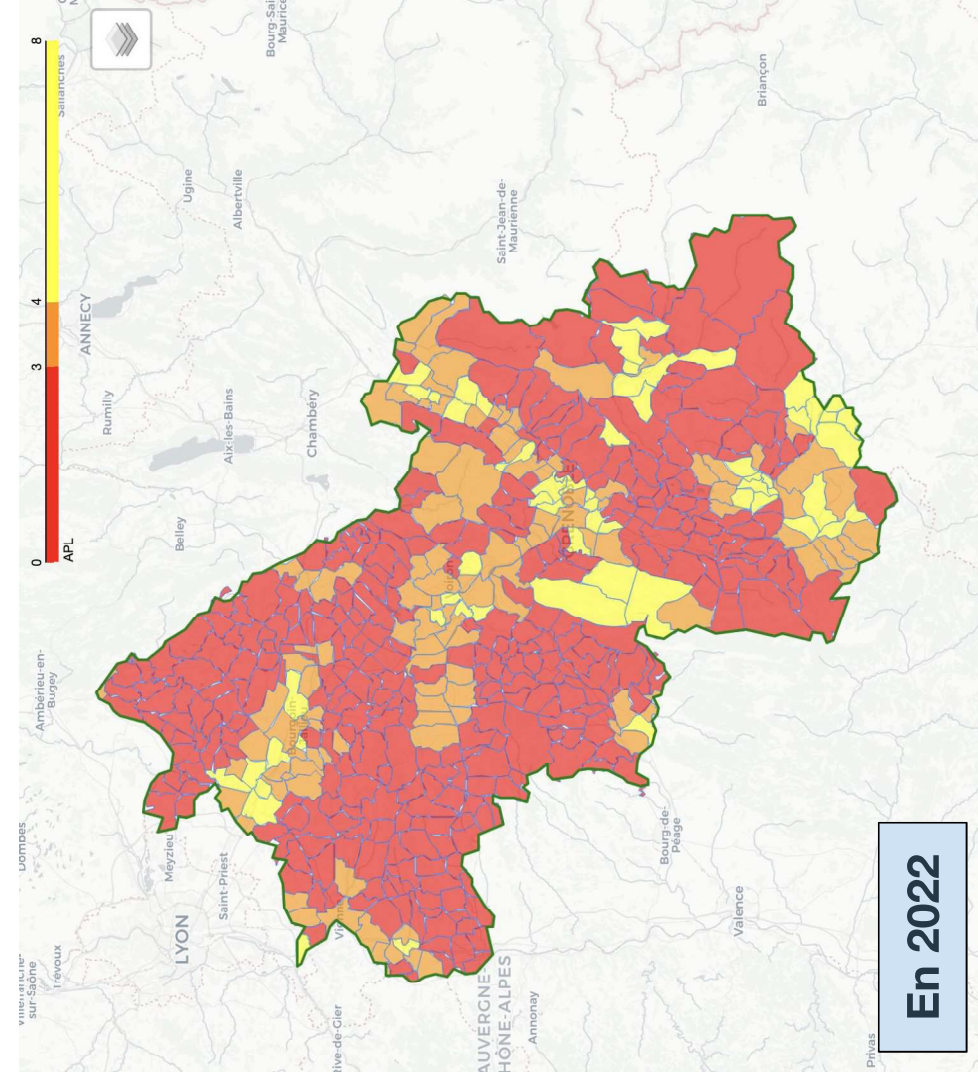
En 2021, il restait 84 133 médecins généralistes soit une perte de 10 128 médecins en 12 ans.

Le Conseil de l'ordre estime qu'en 2025 les généralistes qui exercent de façon régulière ne seront plus que 81 912.

Les zones de renoncement aux soins sont devenues majoritaires

Comment faciliter l'accès aux soins alors que les ressources diminuent ?

1.4 ... et en 2022 dans l'Isère



1 284 948 habitants (INSEE 2021)
512 communes dont environ deux-tiers sont dans une situation de déséquilibre entre l'offre et de la demande de soins les plaçant en situation de désert médical.

Point d'attention : nous avons créé un logiciel d'étude des territoires plus détaillé à partir des données APL fournies par la DREES.

1.6 TVS Saint-Jean-en-Royans – APL 3,5

TVS Saint-Jean-en-Royans - 20 communes	APL 3,5	11.954 habitants
Auberives-en-Royans	3,5	367 habitants
Bouvante	1,6	210 habitants
Choranche	1,6	126 habitants
Châtelus	1,1	95 habitants
La Baume-d'Hostun	3,6	592 habitants
La Chapelle-en-Vercors	4,1	724 habitants
La Motte-Fanjas	4,3	193 habitants
Léoncel	0	46 habitants
Oriol-en-Royans	2,9	523 habitants
Pont-en-Royans	3,2	795 habitants
Rochechinard	3,2	129 habitants
Saint-Agnan-en-Vercors	4,1	354 habitants
Saint-Jean-en-Royans	3,4	2.796 habitants
Saint-Just-de-Claix	4	1.361 habitants
Saint-Laurent-en-Royans	3,9	1.409 habitants
Saint-Martin-le-Colonel	2,7	210 habitants
Saint-Nazaire-en-Royans	3,8	811 habitants
Saint-Thomas-en-Royans	4,3	608 habitants
Sainte-Eulalie-en-Royans	3,1	549 habitants
Échevis	3,2	56 habitants

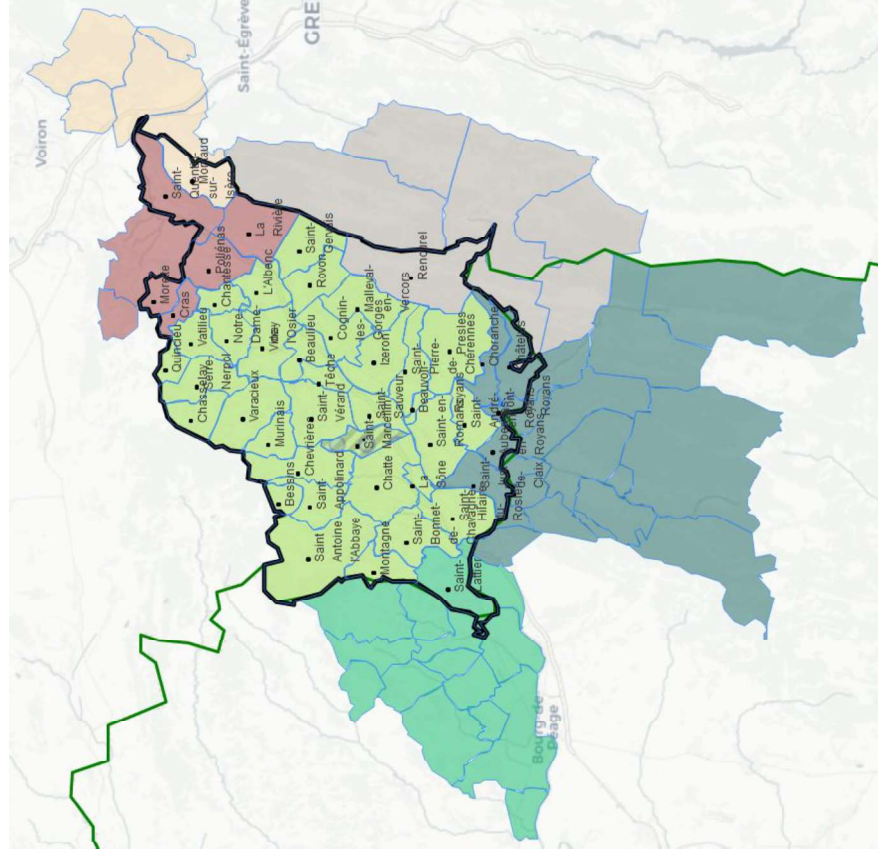
Le coeur du TVS est situé dans la **Communauté de Commune du Royans Vercors**

En jaune les habitants de la **CC Saint-Marcellin Vercors Isère Communauté** viennent se soigner dans la **CC du Royans Vercors**

En 2022

1.7 Communauté de Communes

Saint-Marcellin Vercors Isère Communauté



La commune de **Saint-Just-de-Claix** est située dans la **Communauté de Communes Saint-Marcellin Vercors Isère Communauté**, composée de **47 communes** avec **44 618 habitants**

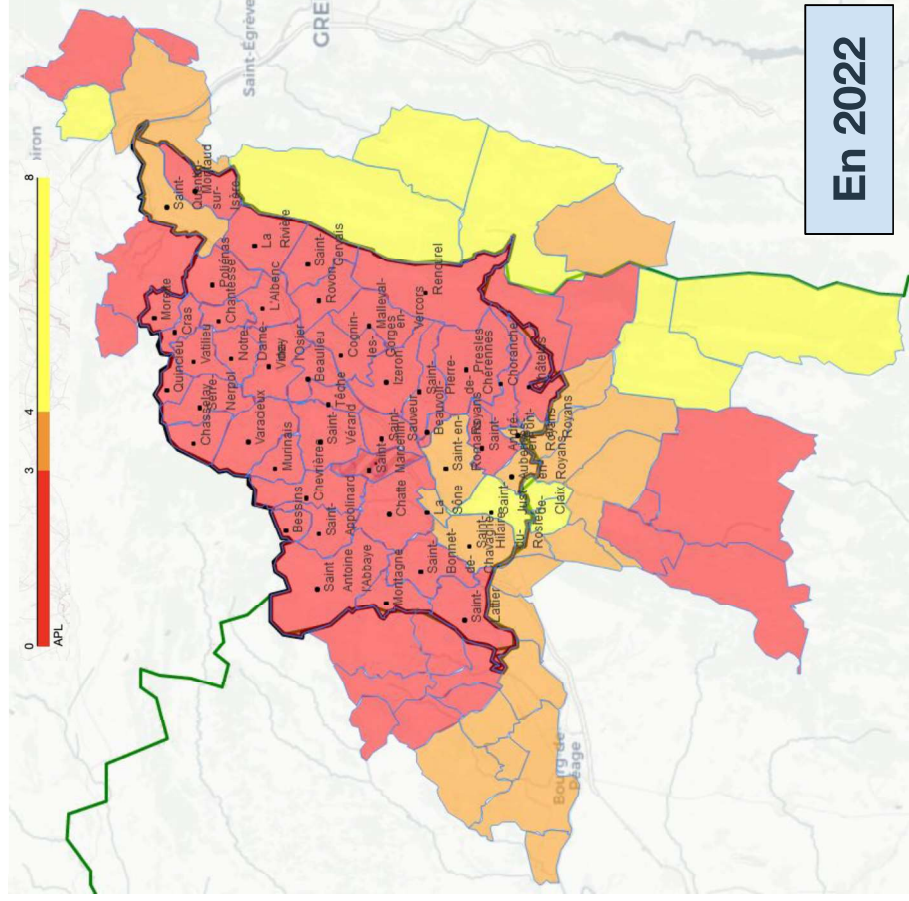
Il existe **1** centre de TVS dans la CC:

- TVS de **Saint-Marcellin** (34 communes)
APL 2,2

Les habitants de 13 autres communes de la CC, dont **Saint-Just-de-Claix** vont se soigner dans des **TVS** situés en dehors de la **CC Saint-Marcellin Vercors Isère Communauté**

1.8 Communauté de Communes

Saint-Marcellin Vercors Isère Communauté



40 des **47** communes de la **CC Saint-Marcellin Vercors Isère Communauté** sont en situation critique de renoncement aux soins.

En considérant l'ensemble des habitants des TVS ayant une commune présente dans la **CC Saint-Marcellin Vercors Isère Communauté**, nous avons une population d'environ **138 000** habitants avec **57** des **89** communes en situation critique de renoncement aux soins.

Plus de 64% des communes sont dans une situation critique de renoncement aux soins.



1.9 Emergence de nouvelles pratiques

La téléconsultation en temps réel



- E-prescription en hausse de 114 %
- La téléconsultation x 3 en 2021
- Enseignée à l'Université
- Modules de formations pour les praticiens en activité
- 3,7% des actes médicaux avec un Médecin généraliste
- Prévision : 25% des consultations physiques pourraient passer à la téléconsultation

1.10 Les limites de l'offre

La téléconsultation augmentée actuelle



- Une disponibilité contrainte aux horaires des lieux d'accueil et du personnel
- Des espaces non dédiés (ex. Pharmacie) en taille comme en utilisation
- Des moyens d'hygiène et d'entretien complexes
- La difficulté de garantir du calme et de la confidentialité

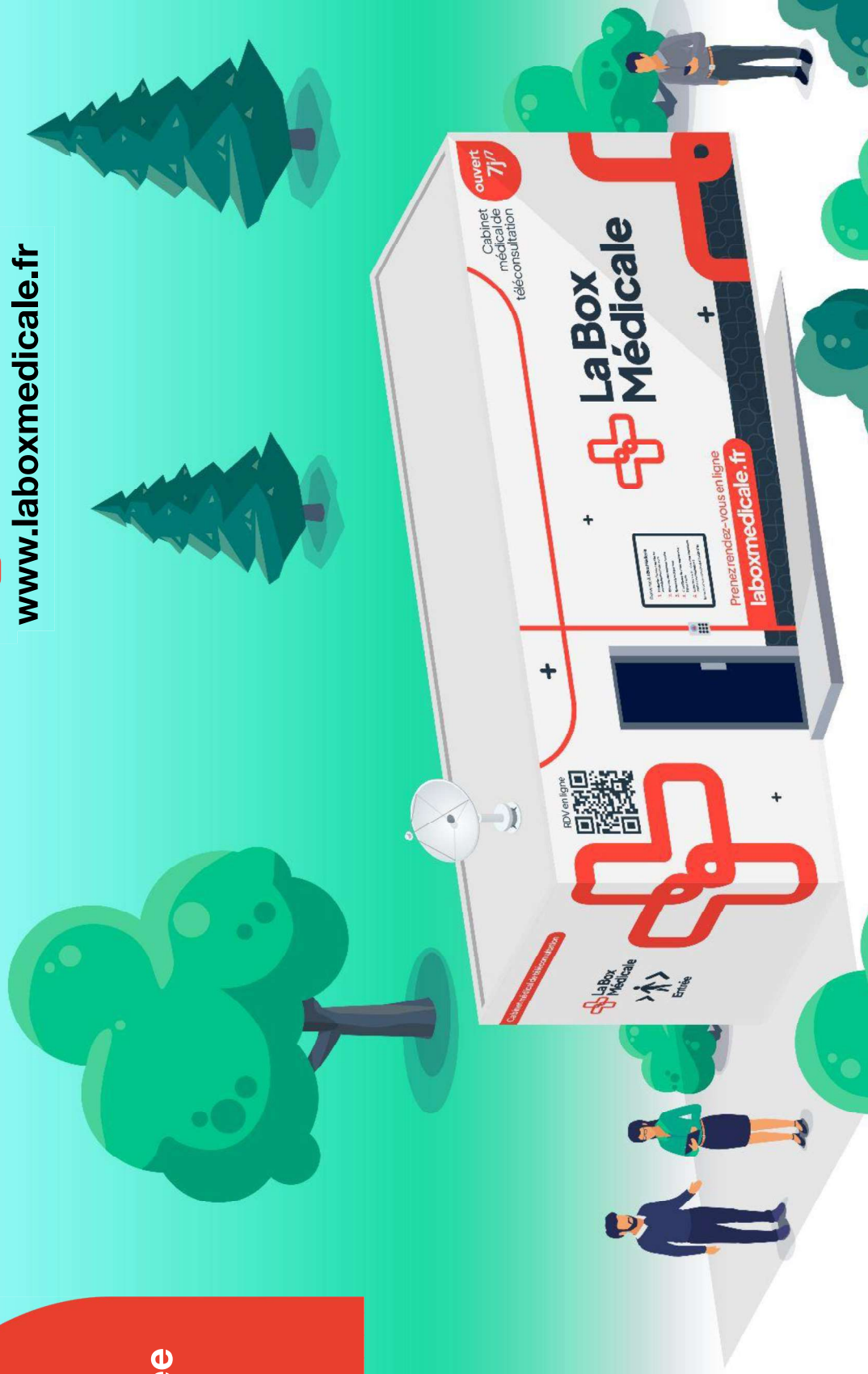
1.11 Créer un lieu dédié à la téléconsultation

Augmentée par des dispositifs médicaux

- Inventer un bâtiment adapté
- Accompagner le patient tout au long de son parcours
- Soulager les zones tendues par un manque de médecins
- Complétude d'accès aux soins généralistes et spécialistes
- Garantir un accès 7 jours sur 7
- Accéder à des médecins conventionnés

2

L'innovation brevetée



2.1 Inventer un cabinet médical AUTONOME



+



T E S S A N



+



**Collectif de plus
de 300 médecins**

**Bornes de téléconsultation
(5000 pharmacies équipées
depuis 2018)**

**Brevet français et européen garantissant
la sécurité et l'accompagnement des
personnes en temps réel**

2.2 Concilier 2 exigences

Garantir le secret médical

- Le patient doit être seul avec le médecin
- Aucune captation de son et d'image
- Insonoriser le cabinet médical et l'occulter de l'extérieur

Garantir assistance et sécurité à chaque patient en temps réel

- Avant la consultation à partir de la prise de rendez-vous jusqu'à son accueil dans le cabinet
- Le médecin prend le relai pendant la consultation
- Après le départ du médecin, accompagner le patient jusqu'à sa sortie du cabinet médical
- Nettoyage dans le respect des bonnes pratiques d'hygiène hospitalière avant l'arrivée du patient suivant

Solution : créer un lieu intelligent pour superviser son occupation et permettre d'assister une personne en présentiel ou en distanciel sous réserve d'être effectué en temps réel et dans le respect du secret médical

2.3 IOT + IA + PC d'assistance et de sécurité



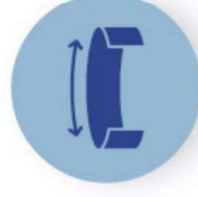
BOOKING

Les patients réservent un créneau sur le site internet en fonction de leur position géographique



TELECONSULTATION

Dans la Box, le patient réalise sa téléconsultation en toute sérénité



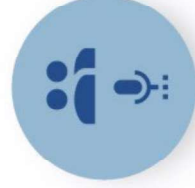
SUPERVISION

Notre système innovant détecte les situations de détresses et nos équipes d'interventions veillent sur eux



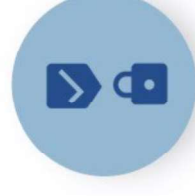
DISPOSITIF SENSORS

Un ensemble de détecteurs gérés par un algorithme permet d'avertir d'une situation anormale



INTERVENTION

Nos équipes sont prévenues en temps réel et entrent en contact avec les occupants de la Box pour une levée de doute



PROCESSUS BREVETE

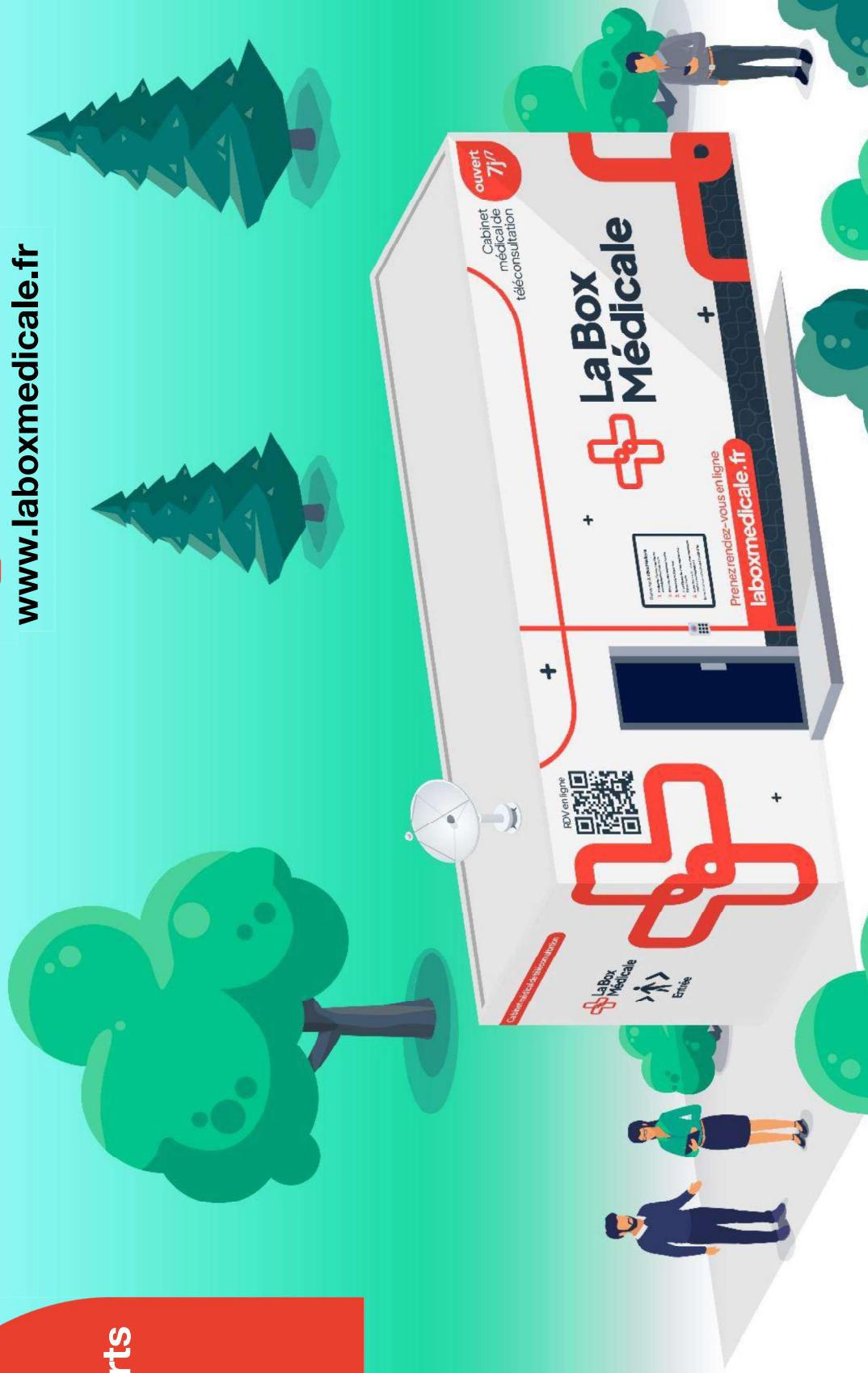
Le processus fait l'objet d'une procédure de brevet pour sécuriser la R&D réalisée



3

La solution aux déserts médicaux

 **La Box Médicale**
www.laboxmedicale.fr



3.1 Site web public

Horaires d'ouverture :
 8h30-20h du lundi au vendredi
 9h-19h le samedi
 10h-16h le dimanche

Trouvez la Box la plus proche

Montpezat Recherche

- Montpeyroux
- Montpellier-de-Médillac
- Montpeyroux
- Montpeireux
- Montpezat
- Montpellier
- Montpellier
- Montpellier

La Box Médicale

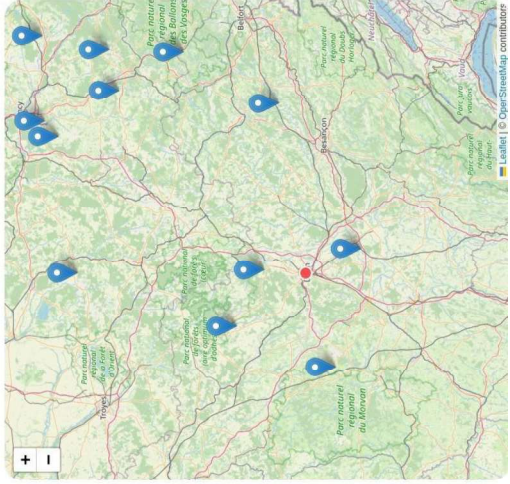
Cabinet médical de téléconsultation augmentée

assistance 08 12 34 56 87

Changer

Box les plus proches de 21000

- Sélectionnez une box
- 22 km
66753 Allée Des Rosiers
30420 Dienay
Aujourd'hui à 9h00
Voir tous les horaires
 - 33 km
3 Venelle de la Chaussée-d'Antin
66882 Pagny-le-Château
Aujourd'hui à 9h00
Voir tous les horaires
 - 47 km
Mairie Gdt Pres
23484 Quémigny-sur-Seine
Aujourd'hui à 9h00
Voir tous les horaires



La Box Médicale

Cabinet médical de téléconsultation augmentée

assistance 08 12 34 56 87

Sélectionnez un rendez-vous



	09:00	10:00	11:00	12:00	13:00	14:00	15:00	16:00	17:00	18:00	19:00
Aujourd'hui	13:00	14:00	15:00	16:00	17:00	18:00	19:00	20:00			
Mardi 28 mars	09:00	10:00	11:00	12:00	13:00	14:00	15:00				
	16:00	17:00	18:00	19:00	20:00						
Mercredi 29 mars	09:00	10:00	11:00	12:00	13:00	14:00	15:00				
	16:00	17:00	18:00	19:00	20:00						
Jeudi 30 mars	09:00	10:00	11:00	12:00	13:00	14:00	15:00				
	16:00	17:00	18:00	19:00	20:00						

[Voir tous les horaires disponibles](#)



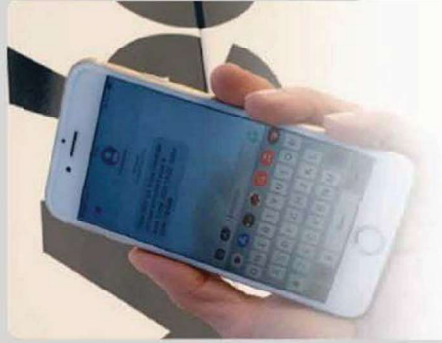
3.2 Parcours patient

ouvert
7j/7



1. Prenez un RDV immédiat ou différé

Sur notre site web laboxmedicale.com ou devant la Box en scannant le QR Code ou en nous appelant au standard [0203000000](tel:0203000000)



2. Recevez le code par SMS

Rendez-vous à la Box Médicale à l'heure de votre consultation



3. Tapez le code et entrez

Une fois à l'intérieur dirigez-vous vers la borne de téléconsultation et installez-vous



4. Démarrez votre consultation

Une fois votre carte vitale introduite, votre médecin vous guide pendant la consultation



5. Repartez avec votre ordonnance

Vous pouvez quitter la Box Médicale. La désinfection commencera après votre départ grâce à un traitement UV-C

3.3 Les examens disponibles

Le cabinet médical est spacieux, il accueille une borne connectée auprès de plus de **300 médecins généralistes et professionnels de santé**. La borne est équipée de l'ensemble des instruments de mesure nécessaires au diagnostic médical et à un examen clinique. L'ordonnance est imprimée par la borne médicale.

Et des spécialistes :

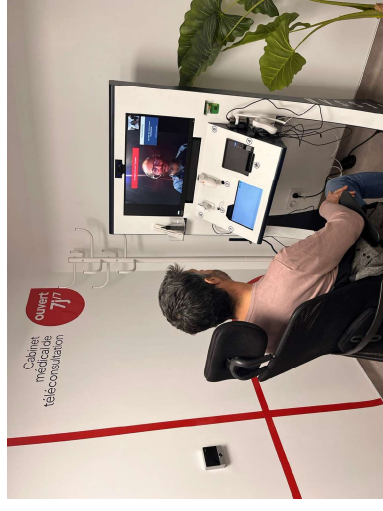
- Pneumologue
- Dermatologue
- ORL
- Addictologue
- Gastro entérologue
- Médecin du sport

UNE TÉLÉCONSULTATION AUGMENTÉE

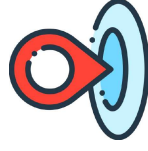
La borne est équipée de 6 dispositifs connectés :

- Thermomètre
- Tensiomètre
- Oxymètre
- Dermatoscope
- Otoscope
- Stéthoscope

3.4 En images



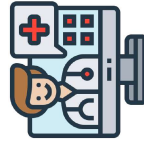
3.5 Notre solution est ...



AU PLUS PRÈS



HYGIÉNIQUE



AU PLUS TÔT



CONFIDENTIELLE



AUTOMATISÉE



FRANÇAISE



SÉCURISÉE



NORMALISÉE

3. Un lieu polyvalent – option Medispace

6 Médecine du travail

1 bâtiment, 2 usages

- Visites médicales du travail en téléconsultation
- Logiciel de pilotage de la santé au travail
- Organisation du rendez-vous dans la Box Médicale
- Accès à un écran dédié à la médecine du travail
- Logiciel sécurisé et dédié aux Médecins du Travail
- Dans le respect de la réglementation
- Test de vue et auditif intégrés



100% de visites à jour

Respect de vos obligations d'employeur

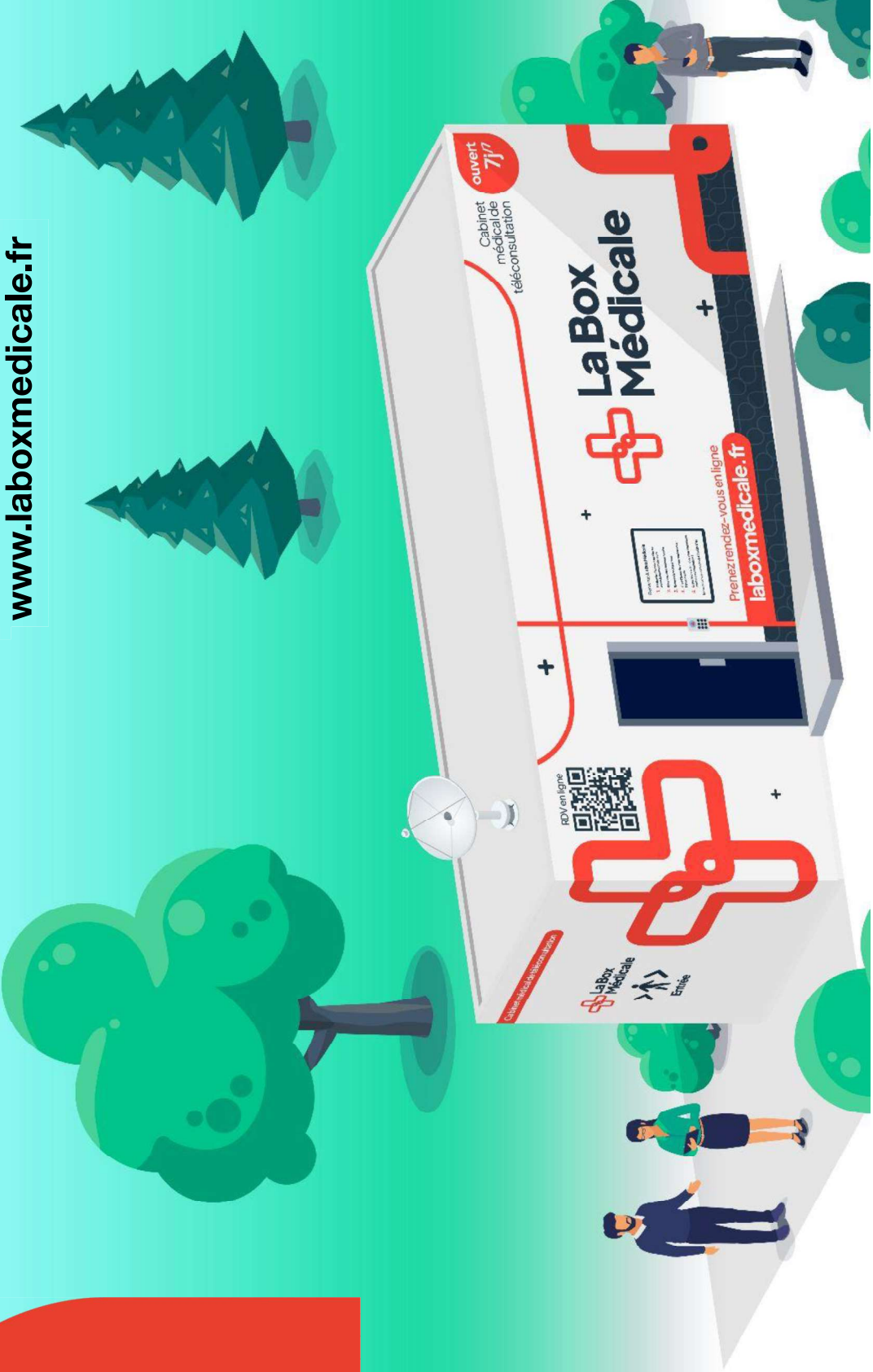
Optimisation des coûts

Points d'attention :

La solution Medispace RH est à acquérir par la collectivité dans le cadre d'un contrat avec Medispace. La Box Médicale s'engage à prendre en charge le parcours patient dans la Box sans coût additionnel.

4 Offre technique

 **La Box Médicale**
www.laboxmedicale.fr



4.1 Offre technique

Le matériel

La Box Médicale est un bâtiment

- Box Médicale format container 20 pieds - 6 x 2,5 mètres - 15m² ou 23m² en incluant la rampe d'accès
- Climatisation réversible
- Plafonnier de désinfection aérienne supérieure par UV-C
- Plafonnier de désinfection de surfaces avec capteurs par UV-C
- Banc d'accueil
- Siège patient
- Ensemble de capteurs système « Vigilance »
- Interphone
- Digicode
- Antenne satellite connectée



La borne médicale
Tessan avec ses
dispositifs connectés et
l'imprimante pour les
ordonnances

4.2 Offre technique

Assistance et sécurité

Hotline premium La Box Médicale

- Accompagnement, assistance et supervision à distance en temps réel
- Système de détection anomalies + I.A. « Vigilance »

Coordination du projet santé

- Tableau de bord et indicateurs techniques : rapport mensuel d'utilisation
- Gestion de projet : interlocuteur unique dédié au référent de l'exploitant pour la coordination et au suivi du projet

4.3 Offre technique

Communication, maintenance et SAV

Maintenance et SAV

- Remplacement des pièces en cas de défaillance (mobilier, objets connectés, imprimante, réseau)
- Mise à jour et maintenance des logiciels
- Hotline disponible sur les horaires d'ouverture de la Box Médicale

Communication

- Kit de communication physique et digital
- Préparation et participation à l'inauguration
- Ajout de la Box à la carte nationale du réseau
- Formation des utilisateurs

4.4 Offre technique

2 contrats

Cabinet médical connecté et autonome

- Le container est vendu en tant qu'actif immobilier ou loué
- La maintenance du matériel et des logiciels sont incluses
- Accompagnement des utilisateurs dans le cadre du programme Vigilance
- Formation à l'utilisation
- Communication pour le lancement et animations sur la durée
- Accompagnement de la collectivité avec un chef de projet dédié

Borne de téléconsultation et le réseau des médecins

- La borne est vendue en tant qu'actif matériel ou louée
- La maintenance du matériel et des logiciels sont incluses
- Formation à l'utilisation
- Accompagnement de la collectivité avec un chef de projet dédié

4.5 Offre technique

Points d'attention

- La borne de téléconsultation TESSAN est intégrée à notre offre, nous pouvons changer d'opérateur ou fournir La Box Médicale sans borne pour intégrer une déjà présente
- Le ménage quotidien de La Box Médicale est à la charge du client ainsi que la fourniture du courant électrique et l'accès internet
- Frais de livraison au forfait
- Chaque exploitant d'une Box Médicale garantit la mise à disposition d'un référent

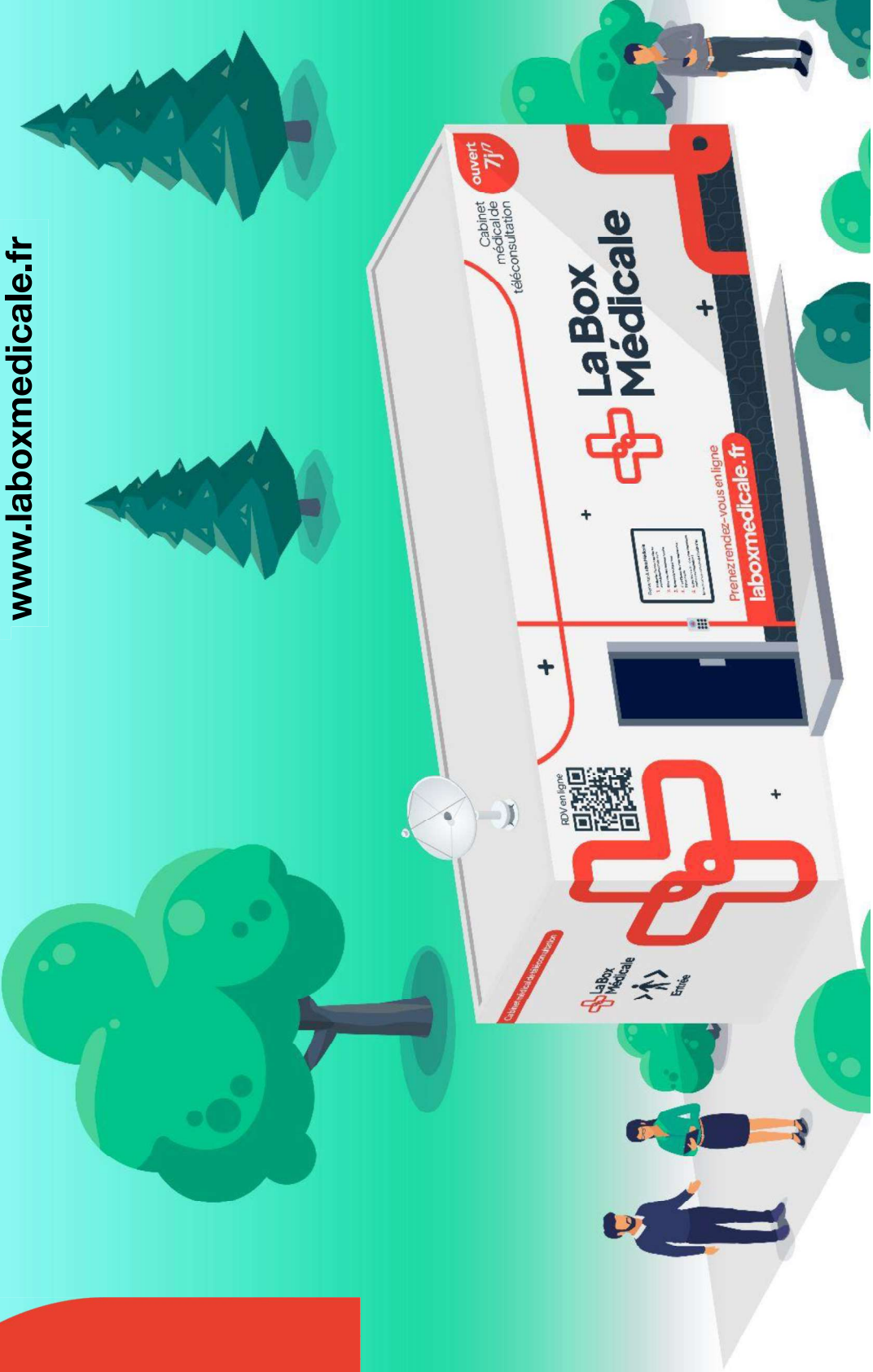
4.6 60 jours pour mettre en place le projet

A réception de la commande, La Box Médicale met tout en œuvre pour la mettre en exploitation en 60 jours :

- Réserver un container maritime d'occasion, une borne de téléconsultation avec ses capteurs
- Recycler le container pour le transformer en un cabinet médical spacieux, installer le mobilier et la borne
- Installer le dispositif breveté de La Box Médicale pour accompagner l'expérience du patient en toute sécurité
- Tests qualité
- Repérer le lieu choisi par la Collectivité
- Raccorder le lieu en électricité et internet
- Séance photo pour l'ajouter au réseau de Box en France sur le site laboxmedicale.com et rédiger la FAQ dédiée à chaque Box
- Mise en place du service de nettoyage quotidien
- Livrer et connecter La Box Médicale, tests et livraison
- Communiquer dans la commune auprès des administrés
- ... et faire une inauguration !

5 Offre tarifaire

 **La Box Médicale**
www.laboxmedicale.fr



5.1 Préambule

La Box Médicale **priorise pour ses implantations en 2024** les territoires dont les habitants sont en situation de **renoncement aux soins en raison d'un déséquilibre entre l'offre et la demande**.

Une Box Médicale apporte une **solution immédiate** à la collectivité et ses habitants, que ce soit pour une période transitoire ou plus longue.

Une collectivité est partagée entre **le besoin immédiat de retour aux soins de ses habitants** et les contraintes d'une ingénierie financière des comptes publics, fonctionnement ou investissement, budget, dotation ou subvention, prêt etc.

La Box Médicale a construit plusieurs dispositifs tarifaires pour aider les collectivités à mettre en place la solution au plus tôt 🕒 **pour les habitants dans le respect des contextes locaux et des arbitrages financiers.**

5.2 Imputation en budget d'investissement

Acquisition sans subvention – Total 59 000 € HT



Offre sous 7 jours
Validité de 4 semaines
Décision des élus
Livraison dans 2 mois

Un contrat d'acquisition pour La Box Médicale de 39 000 € HT

- Paiement de 50% à la commande, le solde à la livraison
- La collectivité peut interrompre ou mettre fin à son exploitation à tout moment
- La Box Médicale propose une reprise du bâtiment de 3 500 € HT en fin de contrat

Un contrat d'acquisition pour le dispositif de téléconsultation Tesson de 20 000 € HT

- Paiement de 50% à la commande, le solde à la livraison
- La collectivité peut interrompre ou mettre fin à son exploitation à tout moment
- Aucune reprise du dispositif en fin de contrat

Point d'attention :

L'acquisition comprend 4 ans d'exploitation, en option une offre de continuité d'exploitation à partir de la cinquième année avec une mensualité de 600 € HT dans le cadre d'un contrat de renouvellement annuel.

5.3 Imputation en budget d'investissement

Acquisition avec subvention – Total 59 000 € HT

Un contrat d'acquisition pour La Box Médicale de 39 000 HT

- Paiement de 50% à la commande, le solde à la livraison
- La collectivité peut interrompre ou mettre fin à son exploitation
- La Box Médicale propose une reprise du bâtiment

Un contrat d'acquisition pour le dispositif de 20 000 € HT

- Paiement de 50% à la commande, le solde à la livraison
- La collectivité peut interrompre ou mettre fin à son exploitation à tout moment
- Aucune reprise du bâtiment

Point d'attention

L'acquisition de la Box Médicale est financée par le budget d'investissement, en option une offre de continuité d'exploitation à payer par la collectivité avec une mensualité de 600 € HT dans le cadre d'un contrat de location.

Démarches

à effectuer

de la part

5.4 Imputation en budget de fonctionnement

Location de 3 à 18 mois



Offre sous 7 jours
Validité de 4 semaines
Décision des élus
Livraison dans 2 mois

Un contrat de location unique :

- Incluant La Box Médicale et le dispositif de téléconsultation Tessian
- 1500 € HT de mensualité sur 3 à 18 mois
- Pas de modalité d'interruption de contrat à l'exclusion d'une acquisition
- La Box Médicale est restituée en fin de contrat

Points d'attention :

Cette offre de location est couplée au projet d'acquisition du dispositif complet en investissement par la collectivité. Vous bénéficiez immédiatement de la Box le temps d'obtenir les financements pour l'acquisition.

Il peut être interrompu à tout moment sans pénalité lors de l'acquisition avec un nouveau contrat de 4 ans.

5.5 Imputation en budget de fonctionnement

Location 48 mois – Total 60 000 € HT



Offre sous 7 jours
Validité de 4 semaines
Décision des élus
Livraison dans 2 mois

Un contrat de location pour La Box Médicale :

- 833 € HT de mensualité pendant 48 mois
- Pas de modalité d'interruption de contrat
- La Box Médicale est restituée en fin de contrat

Un contrat de location pour le dispositif de téléconsultation Tessan :

- 417 € HT de mensualité pendant 48 mois
- Pas de modalité d'interruption de contrat
- Le dispositif Tessan est restitué en fin de contrat

Points d'attention :

En cumul, c'est une mensualité de 1250 € HT sur 48 mois.

Au renouvellement de contrat pour 4 ans, nous remplaçons La Box Médicale incluant la borne intégralement

5.6 Offre mutualisée



Offre sous 7 jours
Validité de 4 semaines
Décision des élus
Livraison dans 2 mois

Plusieurs communes se regroupent (exemple avec 5) :

- En exploitation : 250 € HT par mois par commune
- En investissement : 1 180 € HT soit 20% du coût global par commune (= équivalent du reste à charge quand une commune l'acquiert seule). Chaque commune peut aussi réduire le coût en utilisant par exemple un fond de concours sur dossier au conseil communautaire ou toute autre dotation

Points d'attention :

Le contrat de location est identique de 48 mois ou de 4 ans en acquisition hors continuité.

L'exploitant sera la commune d'accueil de La Box Médicale.

Un groupement est possible avec une facturation par commune, cela reste long à mettre en oeuvre. La solution d'un contrat unique avec une commune qui elle-même a une convention de partage avec les autres communes est plus rapide à appliquer. Une répartition au prorata de la population des communes est possible, cette décision revient aux collectivités.

5.7 En synthèse : de 2 à 18 mois

1er RDV

Validation des élus

Option validation des subventions

Retour aux soins

2 à 3 mois

- Location 48 mois
- Location < 18 mois puis acquisition
- Acquisition sur imputation budgétaire


3 à 4 mois

- Offre mutualisée

6 à 18 mois

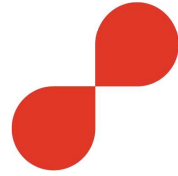
- Acquisition avec subventions





**La Box
Médicale**

Merci !



©laboxmedicale